



**Justin Lachapelle**, Courtier immobilier résidentiel et commercial agréé DA  
**IMMEUBLES MTL / MTL REALTY**  
 Agence immobilière  
 2835, pl. Winner  
 Saint-Lazare (QC) J7T 2B1  
<http://www.immeubles-mtl.com>

514-234-1275

[justin@immeubles-mtl.com](mailto:justin@immeubles-mtl.com)



**No Centris 27431667 (En vigueur)**



**779 000 \$**

**15708 Rue Pierre-Legault  
 Montréal (Pierrefonds-Roxboro)  
 H9H 4W1**

**Région** Montréal  
**Quartier** Pierrefonds/Centre Ouest  
**Près de** Oakwood  
**Plan d'eau**

<b>Genre de propriété</b>	Maison à paliers multiples	<b>Année de construction</b>	1986
<b>Type de bâtiment</b>	Isolé (détaché)	<b>Date de livraison prévue</b>	
<b>Intergénération</b>		<b>Saisonnier</b>	
<b>Dimensions du bâtiment</b>	34,8 X 34,4 p	<b>Reprise/Contrôle de justice</b>	Non
<b>Superficie habitable</b>		<b>Possibilité d'échange</b>	
<b>Superficie du bâtiment</b>		<b>Cert. de loc.</b>	Oui (2021)
<b>Dimensions du terrain</b>	91,8 X 53,2 p	<b>Numéro de matricule</b>	
<b>Superficie du terrain</b>	4 864 pc	<b>Date ou délai d'occupation</b>	2022-11-28
<b>Cadastre</b>	1071211	<b>Signature de l'acte de vente</b>	2022-11-21
<b>Zonage</b>	Résidentiel		

<b>Évaluation (municipale)</b>		<b>Taxes (annuelles)</b>		<b>Dépenses/Énergie (annuelles)</b>	
<b>Année</b>	2022	<b>Municipales</b>	3 769 \$ (2022)	<b>Frais communs</b>	
<b>Terrain</b>	174 000 \$	<b>Scolaires</b>	451 \$ (2022)	<b>Électricité</b>	
<b>Bâtiment</b>	290 600 \$	<b>Secteur</b>		<b>Mazout</b>	
		<b>Eau</b>		<b>Gaz</b>	
<b>Total</b>	464 600 \$	<b>Total</b>	4 220 \$	<b>Total</b>	

### Pièce(s) et Espace(s) additionnel(s)

Nbre pièces	8	Nbre chambres (hors-sol + sous-sol)	3+1	Nbre salles de bains + salles d'eau	2+0
<b>Niveau</b>	<b>Pièce</b>	<b>Dimensions</b>	<b>Revêtement de sol</b>	<b>Information supplémentaire</b>	
RDC	Salon	13,10 X 12,1 p	Parqueterie		
RDC	Entrée	10,9 X 4,7 p	Céramique		
2	Salle à manger	14,10 X 8,3 p	Céramique		
2	Cuisine	14,11 X 10,9 p	Céramique		
3	Chambre à coucher principale	14,2 X 13 p irr	Parqueterie		
3	Chambre à coucher	10,7 X 10,2 p	Parqueterie		
3	Chambre à coucher	10,2 X 8,2 p	Parqueterie		
3	Salle de bains	10,7 X 8,5 p	Céramique		
3	Salle de lavage	5 X 4,9 p	Céramique		
SS1	Salle familiale	18 X 18,1 p	Parqueterie	Foyer-Poêle. Gaz	
SS1	Chambre à coucher	11,3 X 8,7 p irr	Plancher flottant		
SS1	Salle de bains	8 X 4,8 p	Céramique		
<b>Espace additionnel</b>			<b>Dimensions</b>		

Garage	27,4 X 14,2 p irr
Remise	7 X 7 p
Deck	16 X 13 p
<b>Caractéristiques</b>	
<b>Système d'égouts</b>	Municipalité
<b>Approvisionnement eau</b>	Municipalité
<b>Fondation</b>	Béton coulé
<b>Revêtement de la toiture</b>	Bardeaux d'asphalte
<b>Revêtement</b>	
<b>Fenestration</b>	
<b>Type de fenestration</b>	
<b>Énergie/Chauffage</b>	Électricité
<b>Mode chauffage</b>	Plinthes électriques
<b>Sous-sol</b>	6 pieds et plus, Totalemment aménagé
<b>Salle de bains</b>	
<b>Inst. laveuse-sécheuse</b>	Salle de lavage (3e niveau)
<b>Foyer-Poêle</b>	Foyer au gaz
<b>Armoires cuisine</b>	
<b>Équipement/Services</b>	Climatiseur mural, Installation aspirateur central, Ouvre-porte électrique (garage)
<b>Restrictions/Permissions</b>	
<b>Inclusions</b>	
Micro-ondes, stores, rideaux et tringles, accessoires de piscine, aspirateur central + accessoires.	
<b>Exclusions</b>	
Lave-vaisselle encastré, réfrigérateur, cuisinière, laveuse, sécheuse, réfrigérateur à vin.	
<b>Remarques - Courtier</b>	
Belle maison rénovée, lumineuse avec piscine creusée chauffée! Jardin plein sud avec terrasse en composite, auvent rétractable et grand patio ... parfait pour recevoir! Le sous-sol comprend une salle familiale avec foyer au gaz, une 4e chambre et une salle de bain complète. Rénovations 2021-22 : Bardeaux de toit, toile de piscine, porte de garage + peinture intérieure. Deux nouvelles portes d'entrée sont commandées et seront installées en octobre 2022. Entrée double pratique pour 4 voitures. Le garage mesure 27 pieds de long. Cour arrière clôturée. Occupation flexible. Les visites débutent le vendredi 2 septembre à 16h.	
<b>Vente avec garantie légale</b>	
<b>Déclaration du vendeur</b>	Oui DV-06476
Conforme à la protection de l'environnement	
<b>Source</b>	
IMMEUBLES MTL / MTL REALTY, Agence immobilière	
La présente ne constitue pas une offre ou une promesse pouvant lier le vendeur à l'acheteur, mais une invitation à soumettre de telles offres ou promesses.	



Façade



Piscine



Balcon



Piscine



Cour



Salle à manger



Coin-repas



Cuisine





Cuisine



Salle à manger



Salle à manger



Cuisine



Hall d'entrée/Vestibule



Salon



Salon



Salle de bains



Salle de bains



Chambre à coucher principale



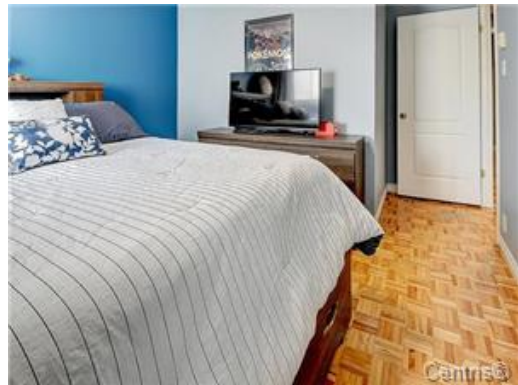
Chambre à coucher principale



Chambre à coucher principale



Chambre à coucher



Chambre à coucher



Chambre à coucher



Chambre à coucher